

Combitherm

Asphaltmatten

Optimale Isolierung des Asphalts während des Transports hält die Temperatur stabil

Eine übermäßige Abkühlung des Asphalts während des Transports vom Asphaltwerk zur Baustelle kann zu Qualitätsverlusten, Zeitverlust, geringerer Produktivität und höheren Kosten führen.

Combitherm Thermo Asphaltmatten sind eine effektive Lösung, wenn der Asphalt während des Transports warm gehalten werden muss. Die hohe Isolierfähigkeit der Asphaltmatten verhindert, dass der Asphalt steif wird und schwer zu bearbeiten ist.

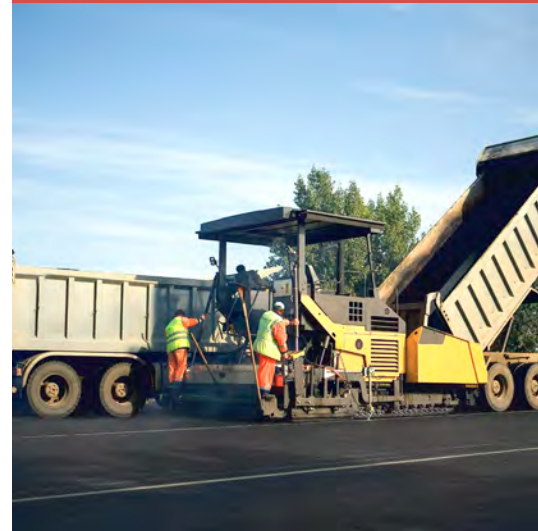
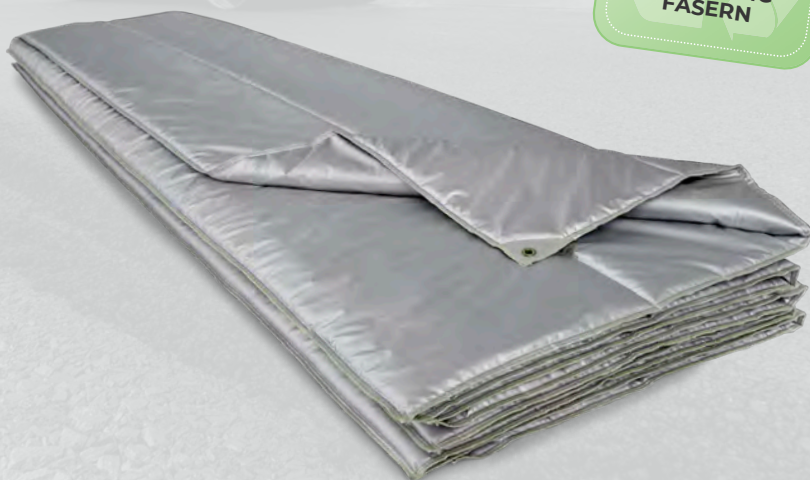
Qualität von außen nach innen

Combitherm Thermo Asphaltmatten wurden mit dem Fokus auf Qualität und Haltbarkeit entwickelt. Die Thermolösungen beruhen auf einer mehrschichtigen Konstruktion aus effektiver Polywool-Isolierung mit spiralförmigen Polyester-Lochfasern

sowie einer Außenfolie aus beschichtetem Textilmaterial, die dafür sorgt, dass die Asphaltmatten den direkten Kontakt mit Bitumen unbeschadet überstehen.

Spürbare Vorteile

- Isolierung aus 90 % rPET-Fasern
- Wirksamer Schutz gegen Auskühlen des Asphalts
- Leicht, flexibel und einfach zu handhaben
- Hohe Festigkeit und lange Haltbarkeit
- Toleriert den direkten Kontakt mit Bitumen



Kundenspezifische Lösungen

Individuelles Design und hohe Flexibilität sorgen für einfache Handhabung und effektive Abdeckung, wenn Bauunternehmen einen ganzen Tag lang heißen Asphalt transportieren und eine hohe Temperatur aufrechterhalten müssen.

Combitherm Thermo Asphaltmatten können in verschiedenen Größen hergestellt werden, angepasst an kundenspezifische Anforderungen und Bedürfnisse.

Der Umwelt zuliebe

Eine kompromisslose Materialauswahl und ein bewährtes Design sorgen dafür, dass Combitherm Thermo Asphaltmatten eine lange Lebensdauer haben und immer wieder verwendet werden können.

Die Polywool-Isolierung, die zu 90 % aus recycelten Fasern besteht, trägt zur Steigerung der Nachhaltigkeit bei und insgesamt sorgt die effektive Isolierfähigkeit dafür, dass die Thermo Asphaltmatten alle Anforderungen an einen effizienten Schutz von warmem Asphalt während des Transports erfüllen.

Technische Daten

Dreilagiger Aufbau aus:

Innen- und Außenfolie: TEX-PUR: 85 % PES (Polyester), 15 % PU (Polyurethan)

Polywool-Isolierung: PET (Polyesterfaser), mit bis zu 90 % rPET, 180 oder 360 g/m²

Farbe: Silbergrau

Gewicht bei 180 g: 525 g/m²

Gewicht bei 360 g: 720 g/m²

Temperatur: Bis zu 180°C



”

Das ist eine lange Zeit, für die der Asphalt heiß gehalten werden muss, und es wird ja ständig der Zugang zur Ladung geöffnet, wenn wir Asphalt entladen müssen. Deshalb erfordert es eine gut isolierende Matte, um die Hitze drinnen zu erhalten.

*Martin Boutrup,
Munck Asfalt*